



*imelda omringt u met zorg*



# IMELDAZIEKENHUIS IN EEN NOTENDOP

# Onze missie:

## Imelda omringt u met zorg!

### WIJ STAAN VOOR

hartelijke, kwalitatieve, innovatieve en toegankelijke zorg in de ruime regio.

### WIJ BIEDEN

een stabiele aangename werkomgeving met ontplooiingsmogelijkheden.

### WIJ WERKEN MEE

aan de opleiding van toekomstige zorgverleners.

Als team gaan we voor een gezonder leven in samenwerking met alle partners in de zorg.

# Onze waarden (1):

## ◎ **Imelda is dynamisch**

Imelda vzw is krachtig en actief, altijd in beweging voor een optimale zorgverlening.

## ◎ **Imelda is innoverend**

wij willen onszelf voortdurend herbronnen, en dit op alle terreinen van de gezondheids- en ouderenzorg.

## ◎ **Imelda is excellerend**

excellente zorg is ons streven; hiertoe draagt iedereen zijn steentje bij.

## ◎ **Imelda is betrouwbaar**

wij engageren ons om op elk ogenblik klaar te staan voor een zorgvraag. In de samenwerking met doorverwijzers, is Imelda vzw dan ook dé referentie.

# Onze waarden (2):

## ◎ **Imelda is hartelijk**

wij dragen onze patiënten en bewoners een warm hart toe.

## ◎ **Imelda is rustgevend**

wij streven naar een rustgevende omgeving met aandacht voor de 'natuurlijke rijkdom' van beide campussen (Imeldaziekenhuis en wzc Den Olm).

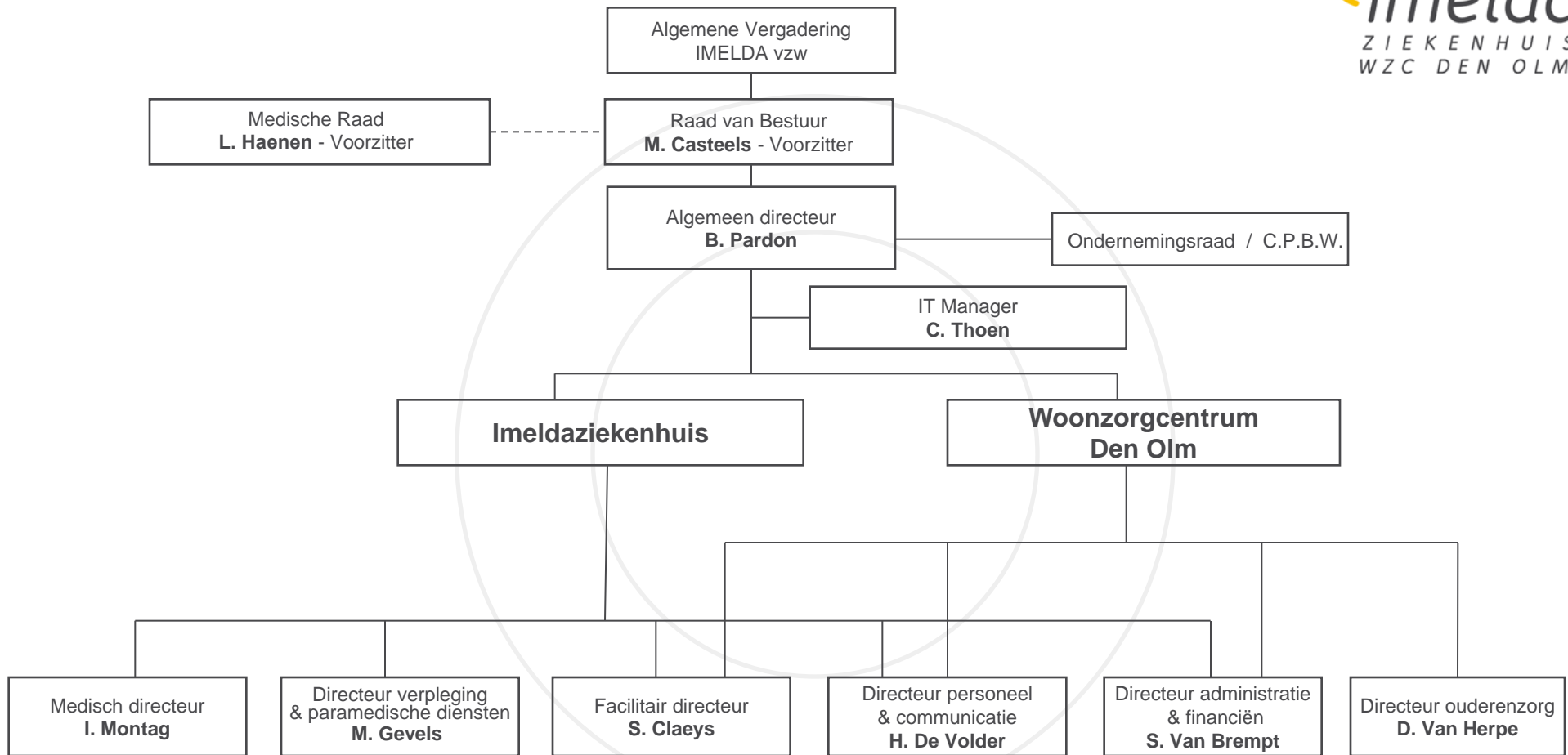
## ◎ **Imelda is zorgzaam**

het zorgaspect staat centraal in onze opdracht. Wij bieden onze patiënten en bewoners zorg op maat aan, en bieden een stimulerende werkomgeving voor onze medewerkers, met ruimte tot ontplooiing.

# Onze strategische doelstellingen

- ⊙ Erkend worden als vooraanstaand, geaccrediteerd ziekenhuis, een referentiespeler in de gezondheidszorg.
- ⊙ Een ziekenhuis zijn waar de patiënt centraal staat.
- ⊙ Hét kwalitatief, innoverend en dynamisch ziekenhuis zijn.
- ⊙ Lange termijn financieel evenwicht waarborgen.
- ⊙ Een ziekenhuis zijn waar goed en graag wordt samengewerkt.

# Organigram Imelda vzw

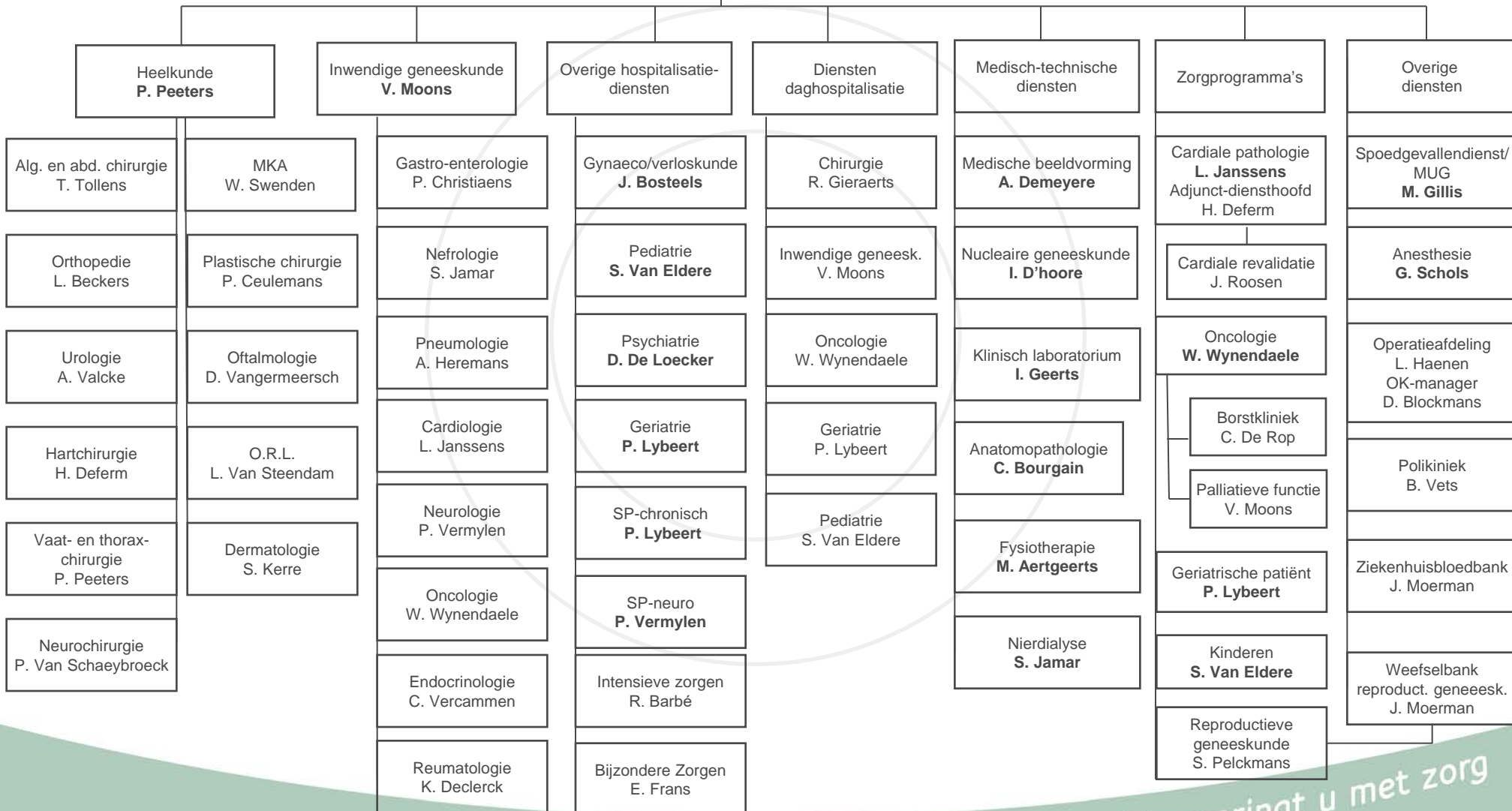


Medisch directeur  
**I. Montag**

Stafmedewerker medische directie  
I. Muylaert

Medisch secretariaat  
M. Wittebols / I. Machiels

Arts-ziekenhuishygiënist  
A. Smismans





# Imelda vzw beheert

- ⦿ **Het Imeldaziekenhuis in Bonheiden**
  - ⦿ **Het collectief autodialysecentrum in Hallaar**
  - ⦿ **Het collectief autodialysecentrum in Mechelen**
- ⦿ **Het woonzorgcentrum Den Olm in Bonheiden**

# Erkende bedden voor klassieke hospitalisatie

- ⊙ 142 C-bedden
- ⊙ 169 D-bedden
- ⊙ 32 M-bedden
- ⊙ 20 E-bedden
- ⊙ 69 G-bedden
- ⊙ 30 A-bedden
- ⊙ 20 bedden Sp-neuro
- ⊙ 20 bedden Sp-chronisch



Totaal: 502 bedden

# Capaciteit dagziekenhuis

- ⊙ **Chirurgisch dagziekenhuis: 34 bedden**
- ⊙ **Dagziekenhuis inwendige geneeskunde: 15 bedden**
- ⊙ **Oncologisch dagziekenhuis: 31 bedden**
- ⊙ **Pediatriesch dagziekenhuis: 8 bedden**
- ⊙ **Geriatrisch dagziekenhuis: 6 bedden**

**Totaal: 94 bedden**

# Medisch-technische diensten

- ⊙ **Dienst medische beeldvorming met:**
  - ⊙ **Magnetische resonantie tomograaf**
  - ⊙ **Transversale axiale tomograaf**
- ⊙ **Dienst nucleaire geneeskunde**
- ⊙ **Klinisch laboratorium**
- ⊙ **Labo voor pathologische anatomie**
- ⊙ **Dienst fysiotherapie**
- ⊙ **Cardiale revalidatie**
- ⊙ **Centrum voor chronische nierinsufficiëntie**

# Erkende ziekenhuisfuncties:

- ⊙ Functie lokale neonatale zorg (N\*)
- ⊙ Functie gespecialiseerde spoedgevallenzorg
- ⊙ Functie mobiele urgentiegroep
- ⊙ Functie chirurgisch dagziekenhuis
- ⊙ Functie niet-chirurgisch dagziekenhuis
- ⊙ Functie intensieve zorgen (34 bedden)
- ⊙ Functie palliatieve zorg
- ⊙ Functie ziekenhuisapotheek
- ⊙ Functie ziekenhuisbloedbank
- ⊙ Functie lokale donorcoördinatie

# Erkende zorgprogramma's

- ⊙ **Zorgprogramma oncologie**
- ⊙ **Zorgprogramma borstkliniek**
- ⊙ **Zorgprogramma cardiale pathologie A, B, P en E**
- ⊙ **Zorgprogramma 'reproductieve geneeskunde A'**
- ⊙ **Zorgprogramma voor kinderen**
- ⊙ **Zorgprogramma voor de geriatrische patiënt**

# Andere erkenningen

- ⊙ **Erkenning dienst medische beeldvorming als mammografische eenheid voor digitale screeningsmammografie**
- ⊙ **Erkenning van een weefselbank voor menselijk lichaamsmateriaal (weefselbank reproductieve geneeskunde)**

# Certificaten

- ⊙ **Instellingsbrede NIAZ-accreditatie van 01.02.2017 tot 01.03.2021.**
- ⊙ **Apotheek: ISO-gecertificeerd sinds 2002.**
- ⊙ **Centrale sterilisatie: ISO-gecertificeerd sinds 2002.**
- ⊙ **Klinisch laboratorium: ISO-gecertificeerd sinds 2010.**
- ⊙ **Gynaecologie: EBCOG-gecertificeerd sinds 2011.**